

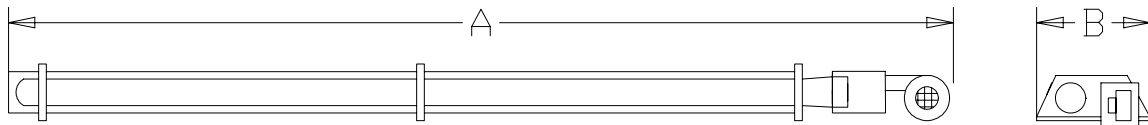
Dunkelstrahler Typ IT-DR.. Erdgas

Nummer der Zertifizierung : CE-0085 BO 0387

Bei der Dunkelstrahlergeneration IT-DR handelt es sich um ein langjährig erprobtes und bewährtes Produkt mit **spezialbeschichteten Strahlrohren**. Alle Typen sind technisch ausgereift und in Ihrer Funktion äußerst zuverlässig.

Bis zu 10 Jahre Garantie auf die Wärmetauscherrohre
(bei regelmäßiger, jährlich dokumentierter Wartung)

U-Rohrstrahler mit Erdgas- Betrieb



Typ	IT-DR 24	IT-DR 46	IT-DR 54
Nennwärmebelastung	8 – 16 kW	18 – 36 kW	34 – 50 kW
Nennwärmeleistung	7,2 – 14,4 kW	16,2 – 32,4 kW	30,6 – 45,0 kW
Abmessungen	A	3.700mm	6.600mm
	B	670mm	670mm
Gewicht	50 kg	70 kg	95 kg
Montagehöhe	3,2-6,0 m	3,5-7,0 m	4,0-8,0 m
Gasanschluß	1/2"	1/2"	1/2"
Düsendruck Erdgas	8,6 mbar	8,6 mbar	8,6 mbar

ACHTUNG: Beim IT-DR 54 ist ab der Leistung von 41,0 kW (Erdgas) kein LAS möglich !!!